

Système de remplissage et de mise en pression pour circuit ECS

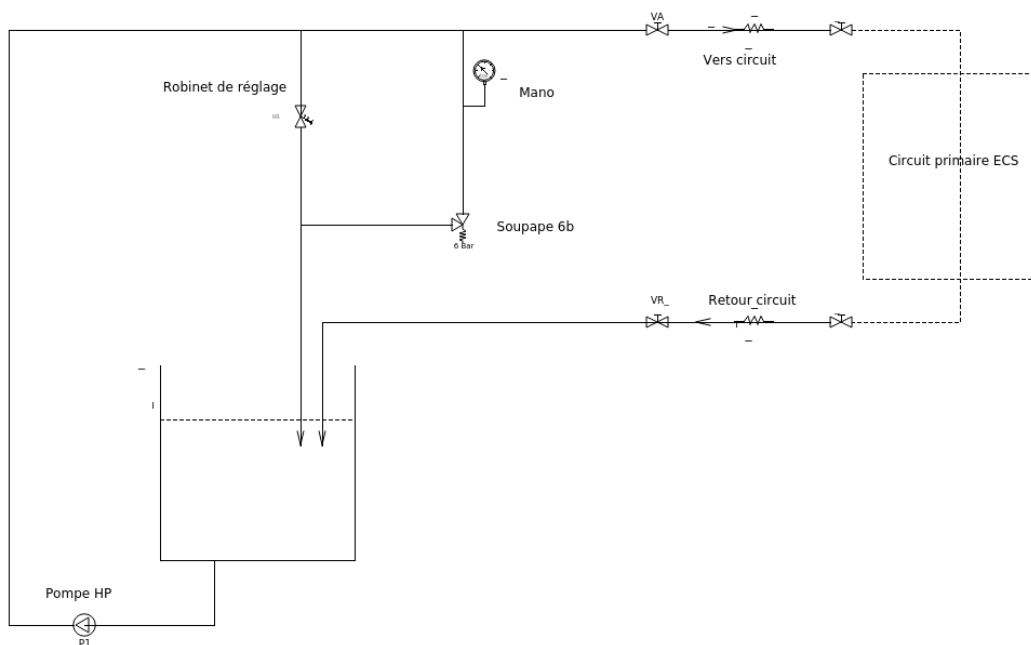
Le système permet le remplissage du circuit primaire, sa mise en circulation pour l'élimination des bulles d'air, et enfin, sa mise en pression. La base est une pompe de nettoyeur haute pression. Par rapport à une pompe centrifuge, ce type de pompe a l'avantage de ne pas créer de micro bulles d'air qui iront se recombinaison plus loin dans le circuit. Il est beaucoup moins cher que les pompes vendues pour la mise en pression ou l'épreuve des circuits. En fonction du réglage du robinet, il peut assurer les fonctions de remplissage, mise en circulation pour dégazage, mise en pression.

Pour le remplissage, les robinets vers le circuit sont ouverts, le robinet de réglage, ouvert au démarrage est fermé progressivement jusqu'à obtenir une circulation satisfaisante. Il faut bien veiller à faire l'appoint dans le bac pour éviter de déjauger la pompe.

Quand le circuit est plein, on peut laisser tourner en boucle quelques minutes jusqu'à l'élimination des dernières bulles d'air.

Enfin, pour conditionner le circuit à la pression de fonctionnement, on ferme les vannes de retour et on ajuste le robinet de réglage pour obtenir la pression désirée. Ensuite, on ferme les vannes d'alimentation.

On peut alors déconnecter les flexibles



Vue coté bac et aspiration pompe



Vue coté réglage pression



