

### Thermostat simple avec réglage d'hystérésis

Inspiré du schéma du Minisun, voici un petit thermostat qui n'a rien de très spécial si ce n'est un réglage d'hystérésis indépendant du réglage de la température de consigne.

Utilisable pour toutes les applications où un thermostat électro-mécanique est employé, notamment la commande du circulateur d'une chaudière ou d'un bouilleur bois.

Le capteur de température est une KTY81-210 (150°C maxi).

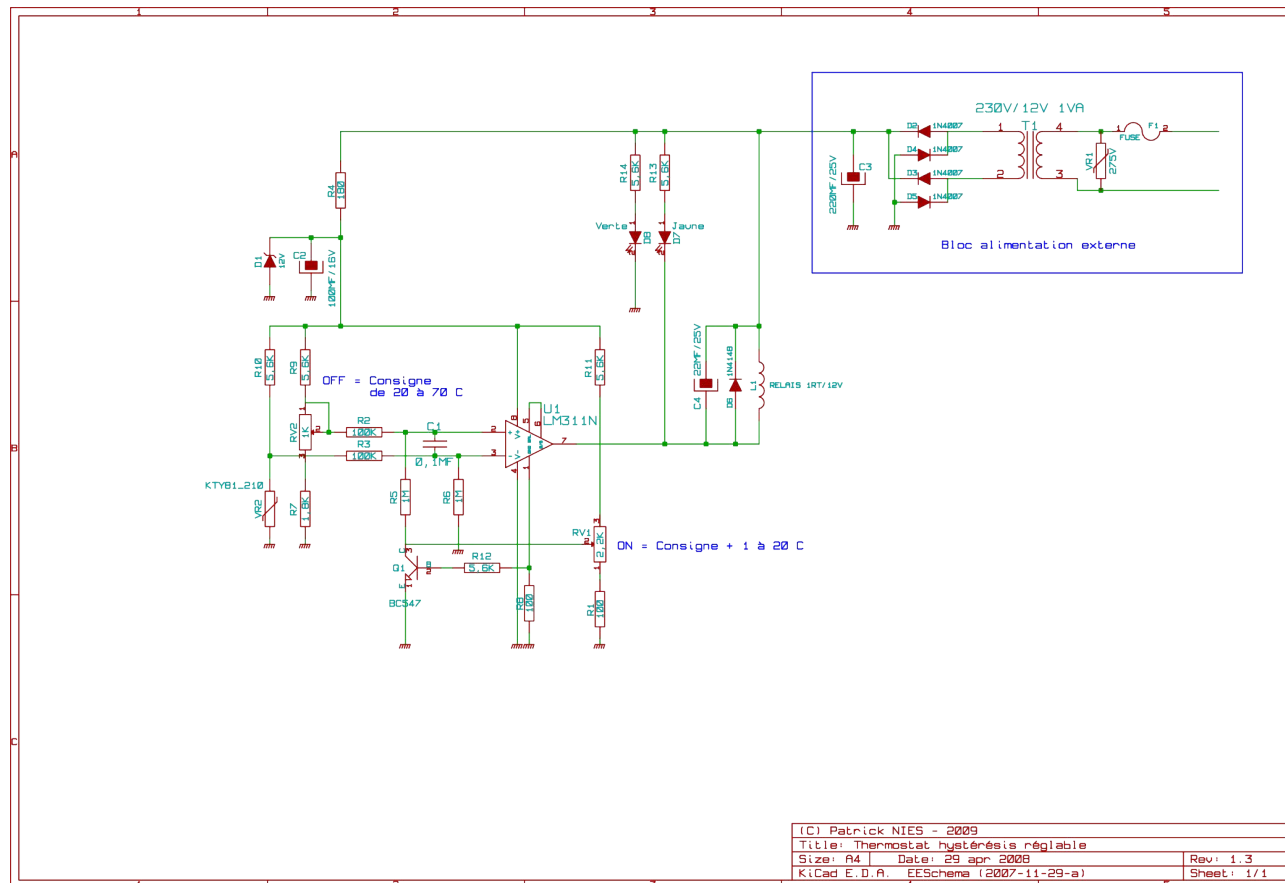
La température de consigne est ajustable de 30 à 70°C et l'hystérésis de 1 à 20°C.

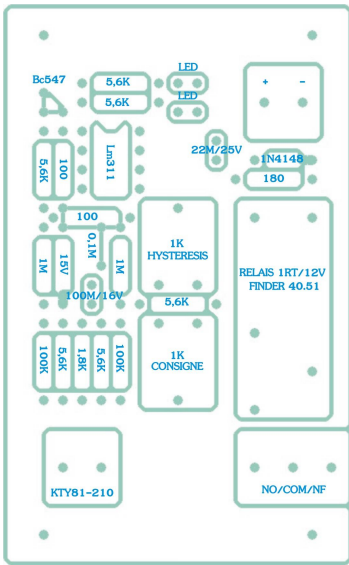
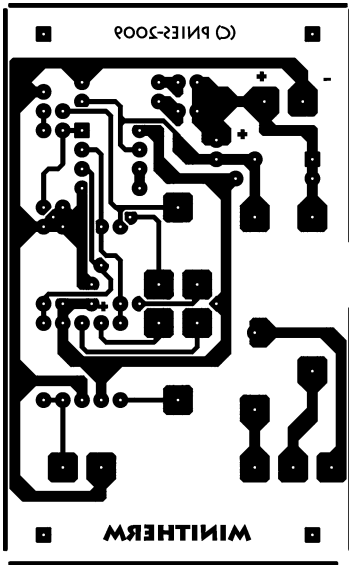
Deux LEDs de signalisation indiquent la présence de l'alimentation et l'activation du relais.

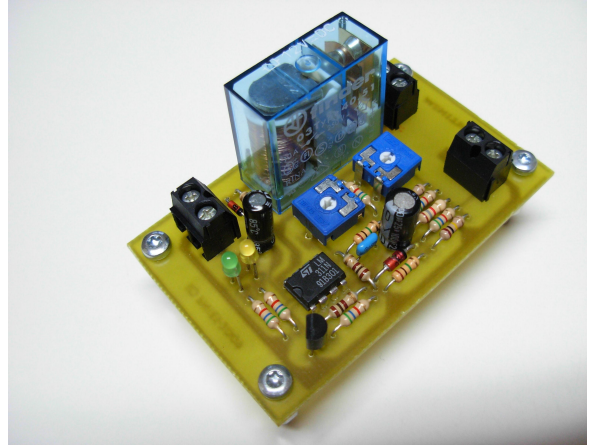
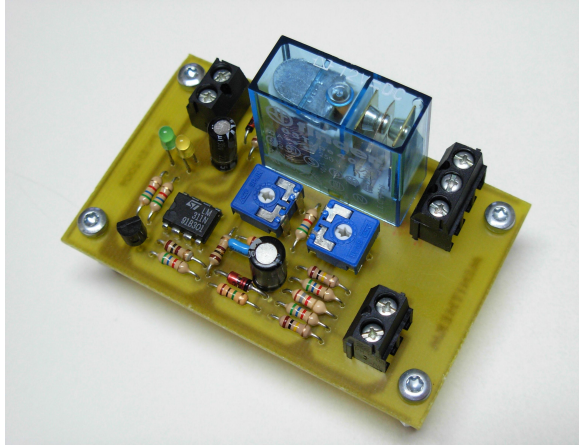
Cette carte peut être alimentée par un petit bloc d'alimentation externe de 2 ou 3VA fournissant une tension continue non régulée de 12 à 18V.

Les deux contacts "secs" NO et NF du relais sont disponibles pour une logique de fonctionnement inversée, chauffage au lieu de refroidissement.

Les dimensions du circuit permettent de le monter dans un petit boîtier de dérivation étanche de 80x80mm.







© Patrick NIES - 2008/2009 - Certains Droits réservés  
<http://creativecommons.org/licenses/by-nc-sa/2.0/fr/>

