

Capteurs GMT 2510

Démontage et remplacement de la laine de verre du bas par du liège

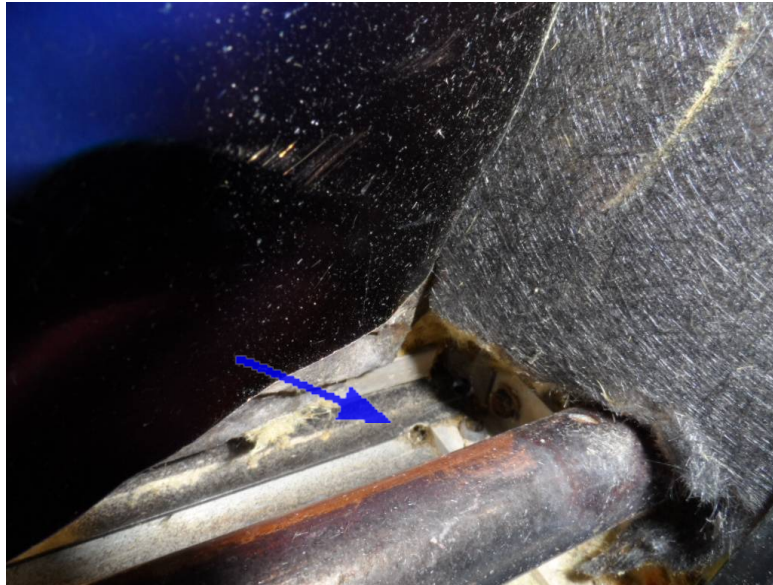


Un des capteurs les plus touché par l'humidité permanente.



Après retrait de la laine de verre, 1cm d'eau au fond du panneau !

Il faut aussi retirer la laine de verre du fond jusqu'au niveau des ailettes d'absorbeur.



Perçage de 2 trous d'évacuation de 5mm, un dans le coin de l'équerre renfort d'angle...



... et un autre dans l'angle du cadre.



Début de la mise en place des bandes de liège.



Ça ne passe qu'au milieu en poussant légèrement sur le tube collecteur.



C'est bon, c'est passé !



Opération délicate: il faut faire pivoter la bande de liège pour qu'elle se positionne au fond du capteur.



Et voilà, une bande au fond et une en bas.
Il ne reste plus qu'à faire de même pour le côté gauche et terminer par deux bouts de 20cms au centre.