

Nouveau: PVGIS étendu à l'Asie. Cliquez [ici](#) pour lire à ce sujet.



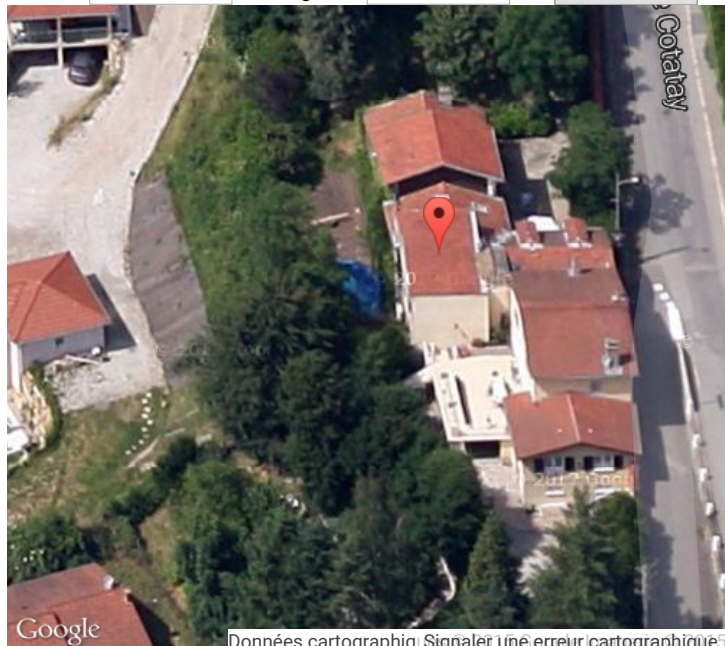
par exemple, "Ispra, Italie» ou
«45.256N, 16.9589E»
38 rue de cotatay 42500 le char

Recherch

Positionnez le curseur:
45,396, 4,349
position sélectionnée:
45,396, 4,349

Latitude: Longitude:

Allez à la latitude



Données cartographiq Signaler une erreur cartographique5

Le rayonnement solaire
Température
Autres cartes

PV Estimation	Rayonnement mensuel	Rayonnement quotidien	Systèmes photovoltaïques autonomes
----------------------	---------------------	-----------------------	------------------------------------

Performance des PV-réseau

base de données de rayonnement: Climat-SAF PVGIS [Qu'est-ce que c'est?]

la technologie photovoltaïque: silicium cristallin

Puissance PV installée pic 1 kWp

Les pertes estimées du système [0; 100] 14 %

Options de montage fixes:

Position de montage: Autoportante

Pente [0; à 90] 35 ° Optimiser la pente

Azimuth [-180; 180] 0 ° Optimisent également azimuth

(Azimut de -180 à 180. Est = -90, Sud = 0)

Options de suivi:

Axe vertical Pente [0; à 90] 0 ° Optimiser

Axe incliné Pente [0; à 90] 0 ° Optimiser

Suivi en deux axes

Fichier Horizon Choisissez un fichier Aucun fichier choisi

Options de sortie

Voir les graphiques Afficher horizon

page Web fichier texte PDF

Calculer [\[Aidez-moi\]](#)