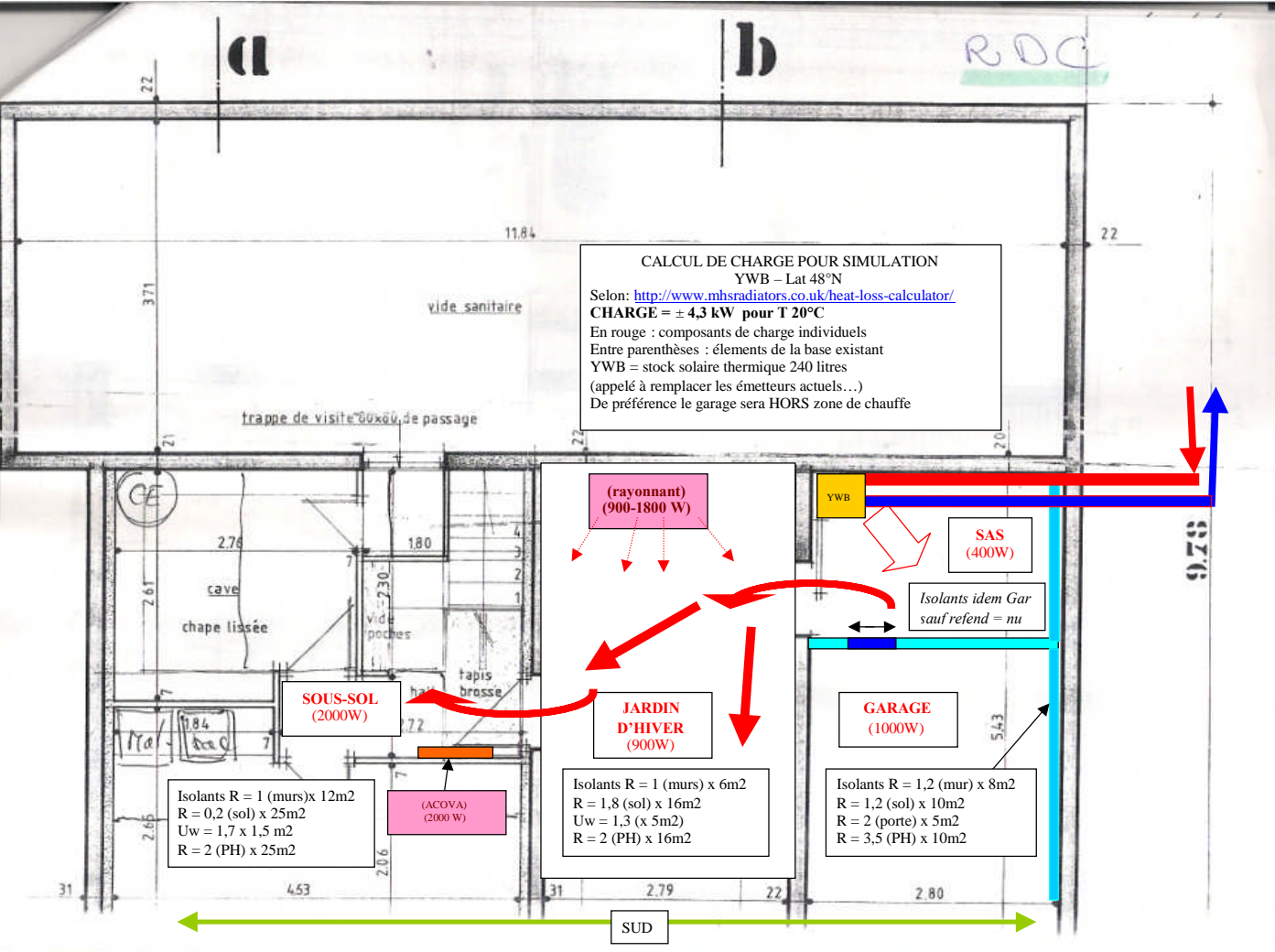


a

b

RDC

**CALCUL DE CHARGE POUR SIMULATION**  
 YWB - Lat 48°N  
 Selon: <http://www.mhsradiators.co.uk/heat-loss-calculator/>  
**CHARGE = ± 4,3 kW pour T 20°C**  
 En rouge : composants de charge individuels  
 Entre parenthèses : éléments de la base existant  
 YWB = stock solaire thermique 240 litres  
 (appelé à remplacer les émetteurs actuels...)  
 De préférence le garage sera HORS zone de chauffe



**SOUS-SOL**  
(2000W)

Isolants R = 1 (murs) x 12m2  
 R = 0,2 (sol) x 25m2  
 Uw = 1,7 x 1,5 m2  
 R = 2 (PH) x 25m2

(ACOVA)  
(2000 W)

**JARDIN D'HIVER**  
(900W)

Isolants R = 1 (murs) x 6m2  
 R = 1,8 (sol) x 16m2  
 Uw = 1,3 (x 5m2)  
 R = 2 (PH) x 16m2

**GARAGE**  
(1000W)

Isolants R = 1,2 (mur) x 8m2  
 R = 1,2 (sol) x 10m2  
 R = 2 (porte) x 5m2  
 R = 3,5 (PH) x 10m2

YWB

SAS  
(400W)

Isolants idem Gar  
sauf refend = nu

SUD

0,78