



CF Echo II

Compteur pour la répartition et la facturation en immeuble collectif et tertiaire

Particularités

- Multifonctions
- Confort d'installation
- Communication



Le CF Echo II est un compteur d'énergie thermique ultra compact et autonome.

Utilisable en climatisation et en chauffage, il mesure avec précision les dépenses énergétiques des installations. Destiné à la répartition et à la facturation, il individualise les frais d'énergie.

Sa facilité d'emploi vous permet de maîtriser vos dépenses et de participer à la protection des ressources naturelles.

Comme tous les produits de la gamme Actaris, le CF Echo II est fabriqué dans une usine qui respecte l'environnement, certifiée ISO 14001.

Le CF Echo II entre dans la catégorie des répartiteurs de chauffage et donne droit à l'attribution d'un certificat d'énergie BARTH21.

Précision

Le mesureur hydraulique possède les performances de la classe C CEE des compteurs d'eau, lui conférant une excellente dynamique de mesure. Le Q_n 1,5 m³/h couvre ainsi toutes les plages d'utilisation rencontrées dans les applications résidentielle et tertiaire de faible puissance.

Endurance

Grâce à la technologie ultrason, il n'y a pas d'élément mobile dans l'eau. Un système breveté par Actaris détecte et avertit de l'encrassement potentiel des transducteurs. Le CF Echo II conserve ainsi sa capacité métrologique dans le temps.

Approbations

LNE : n° F-04-G-1279
n° F-06-G-1567
CE : EN50081-1
EN50082-1

Conforme à la directive
PED 97/23/CE



Multifonctions

- Le CF Echo II permet le raccordement de deux compteurs d'eau et centralise l'ensemble des index :
 - Energie thermique - Energie climatisation
 - Volume d'eau chaude sanitaire et d'eau froideIl facilite ainsi les relevés sans qu'il soit nécessaire d'ajouter d'autres systèmes de report.
- Les relevés sont mémorisés mensuellement, afin d'apporter une aide à la gestion de ceux-ci.
- Un auto-contrôle permanent s'effectue et un affichage des alarmes sous forme d'icônes (la symbolisation est identique aux versions CF51, CF55, CF800) simplifie la maintenance de l'appareil.

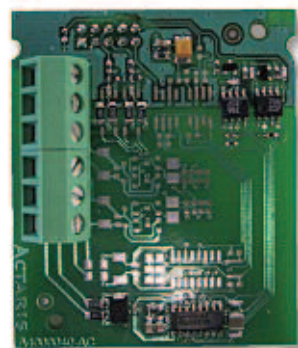
Confort d'installation

- Grâce à l'intégration de la sonde aller ou retour dans le mesureur et à un montage toutes positions, l'installation du CF Echo II est aisée.
- Le très faible encombrement du CF Echo II permet son intégration dans les installations de chauffage (gaine palière, module CIC...). De plus, l'électronique est dissociable du mesureur pour les cas les plus difficiles d'accès.
- Le CF Echo II a une autonomie supérieure à 10 ans.
- L'énergie est affichée en kWh.

Communication

Le CF Echo II assure des fonctions de télérelève avancées par l'ajout d'une carte de communication. Les possibilités de connexions sont multiples :

- Une sortie répétition double volume et énergie, et M-Bus.
- Une sortie radio Actaris
- Une sortie M-Bus + raccordement de deux compteurs d'eau équipés d'émetteurs aux poids d'impulsion de 1 litre à 1000 litres.



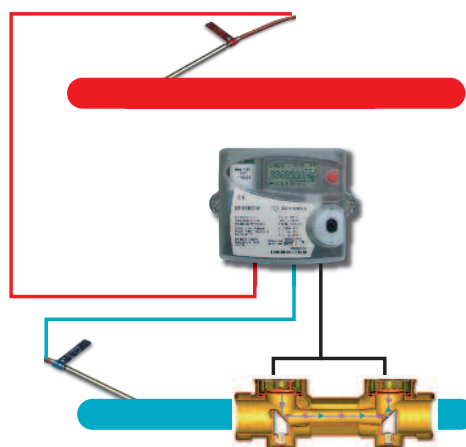
Description

Le CF Echo II se compose :

- D'un mesureur de volume à ultrason,
- De deux sondes de température, normalisées et appairées qui mesurent en permanence l'écart de température entre l'entrée et la sortie de la boucle de chauffage,
- D'une électronique de calcul intégrée réalisant l'ensemble des fonctions d'acquisition de température, de détection de volume et de correction d'enthalpie.

Fonctionnement

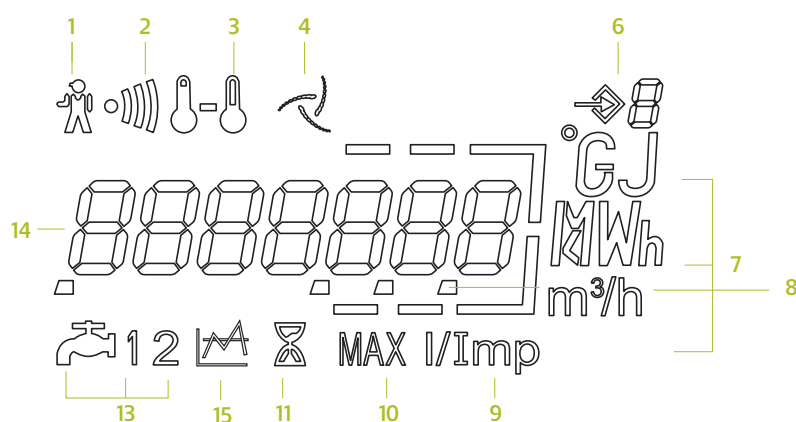
Un calculateur électronique détermine la quantité d'énergie cédée ou absorbée en utilisant les informations fournies par les 2 sondes qui mesurent la différence de température entre l'aller et le retour. Le mesureur à ultrason quantifie le volume d'eau ayant traversé l'installation. L'ensemble forme un tout autonome et compact. Les informations sont affichées avec des unités usuelles pour l'utilisateur.



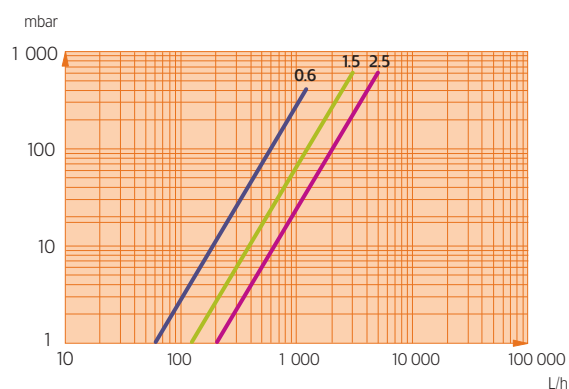
Affichage multiple

L'affichage multifonctions facilite la lecture et l'exploitation en donnant rapidement accès aux informations clés du compteur et en visualisant sous forme d'icônes les différentes alarmes de dysfonctionnement.

Plusieurs modes d'affichage sont disponibles et aisément accessibles par simple pression d'un bouton poussoir situé en face avant.



Perte de charge

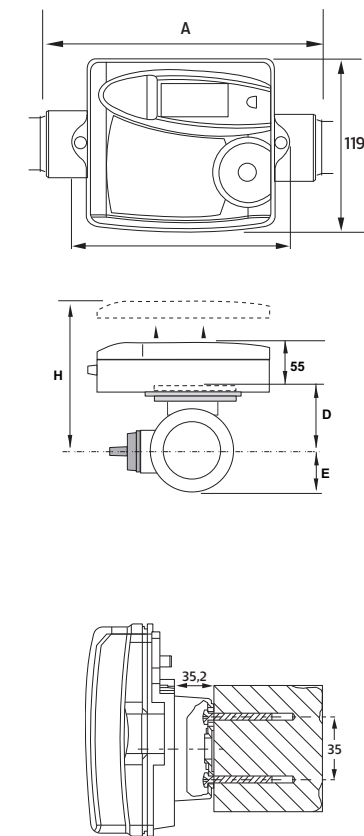


- 1 Alarme
- 2 Alarme ultrason
- 3 Températures
- 4 Indicateur débit
- 5 Date et heure
- 6 Mode
- 7 Unités
- 8 Décimale(s)
- 9 Poids d'impulsion
- 10 Maximum
- 11 Temps
- 12 Valeurs max
- 13 Compteurs d'eau 1 et 2
- 14 Affichage
- 15 Seuil

Accessoires

Kit de montage proposé en option pour les DN 15 mm et 20 mm composé de raccords, joints et réception de sondes.

Encombrement



► Fixation murale

Caractéristiques techniques

Métrologie					
Classe métrologique		I			
T° min. / T° max. approuvée		0/90°C			
ΔT min. / ΔT max. approuvée		3/90°K			
DN	15	15	20		
Qn-Qp m³/h	0,6	1,5	2,5		
Qmin-Qi en L/h	6	15	25		
Affichage - 7 digits LCD					
Energie en cours		1 KWh			
Volume du compteur d'énergie thermique		0,01 m³			
Débit du compteur d'énergie thermique		L/h			
Température et ΔT		°C			
Durée des alarmes		hh			
Compteurs d'eau associés		m³			
Communication					
Carte option MBus		NF 1434-3 - A contact sec ou équivalent			
+2 entrées compteurs d'eau		durée de fermeture minimum 3 secondes - portée 10 mètres			
Carte option RF		Protocole RADIANT 433 Mhz			
Carte option MBus et répétition		NF 1434-3 - Répétition énergie chaud/froid 30 V 50 mA opto isolée non polarisée - Poids d'impulsion 0,01 m³ - 1 KWh			
Installation					
Température ambiante		+ 5° à 55°C			
Niveau d'étanchéité		IP54			
Encombrement		DN	15	15	20
A	mm	110	110	190	
H	mm	140	140	140	
D	mm	74	74	74	
E	mm	20	20	35	
Masse	Kg	0,95	0,95	1,50	
Filetage tubulure compteur	mm	20x27	20x27	33x42	
Filetage tubulure raccord	mm	15x21	15x21	26x34	
Pression maximum mesureur	bar	16	16	16	

Pour de plus amples informations, contacter votre agence.